

ПРИНЯТО:

Педагогическим советом
МБУДО «ДХШ»
Протокол № 6
от «27» 03 20 18 г.

УТВЕРЖДАЮ:
И. о. директора МБУДО «ДХШ»
Тихомирова О. В.
Приказ № 62
от «28» 03 20 18 г.



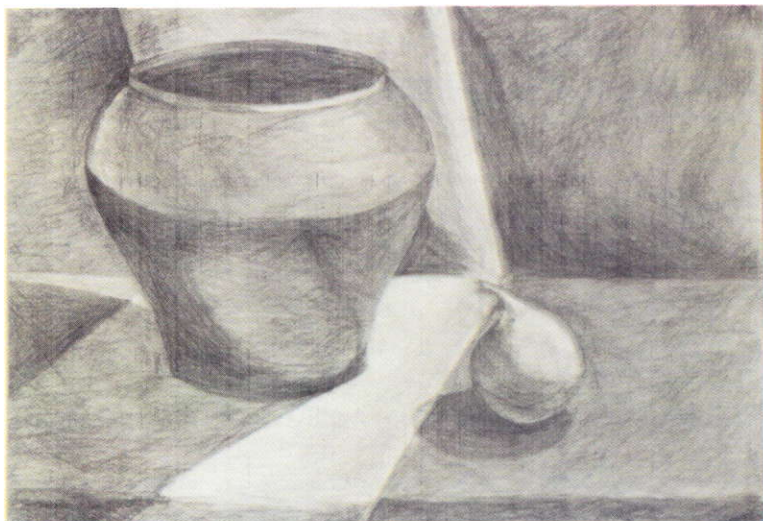
**КРИТЕРИИ ОЦЕНИВАНИЯ
ВСТУПИТЕЛЬНЫХ ИСПЫТАНИЙ
ДЛЯ ПОСТУПАЮЩИХ НА ОБУЧЕНИЕ
ПО ДОПОЛНИТЕЛЬНОЙ ПРЕДПРОФЕССИОНАЛЬНОЙ
ОБЩЕОБРАЗОВАТЕЛЬНОЙ ПРОГРАММЕ В ОБЛАСТИ
ИЗОБРАЗИТЕЛЬНОГО ИСКУССТВА «ЖИВОПИСЬ»
СО СРОКОМ ОБУЧЕНИЯ 8 ЛЕТ**

1. Настоящие критерии оценивания разработаны в соответствии с Федеральным законом № 273-ФЗ от 29.12.2012г. «Об образовании в Российской Федерации», приказом Минкультуры РФ №1145 от 14.08.2013г. «Об утверждении порядка приема на обучение по дополнительным предпрофессиональным программам в области искусств» и на основании федеральных государственных требований к минимуму содержания, структуре и условиям реализации дополнительной предпрофессиональной общеобразовательной программы в области изобразительного искусства «Живопись» и сроку обучения по этой программе, утвержденных приказом Минкультуры РФ №156 от 12.03.2012г., в соответствии с лицензией и Уставом МБУДО «Детская художественная школа» г. Южно-Сахалинска.
2. Прием на обучение по дополнительной предпрофессиональной общеобразовательной программе в области изобразительного искусства «Живопись» (далее-ДПОП «Живопись») проводится на основании результатов индивидуального отбора, проводимого с целью выявления лиц, имеющих творческие способности, необходимые для освоения соответствующих образовательных программ.
3. Отбор детей, поступающих на обучение по ДПОП «Живопись» проводится в форме просмотра работ, выполненных в результате вступительных творческих испытаний.
4. Настоящие критерии оценивания работ разработаны для проведения индивидуального отбора детей, поступающих в МБУДО «ДХШ» в 4 класс на обучение по ДПОП «Живопись» со сроком обучения 8 лет.
5. Вступительные испытания поступающих проходят в закрытом режиме, присутствие посторонних лиц не допускается.
6. Оценивание работ, выполненных в ходе творческих испытаний, проходит в виде просмотра работ комиссией по отбору в форме коллегиального обсуждения, мнение членов комиссии заносится в протокол. При оценивании

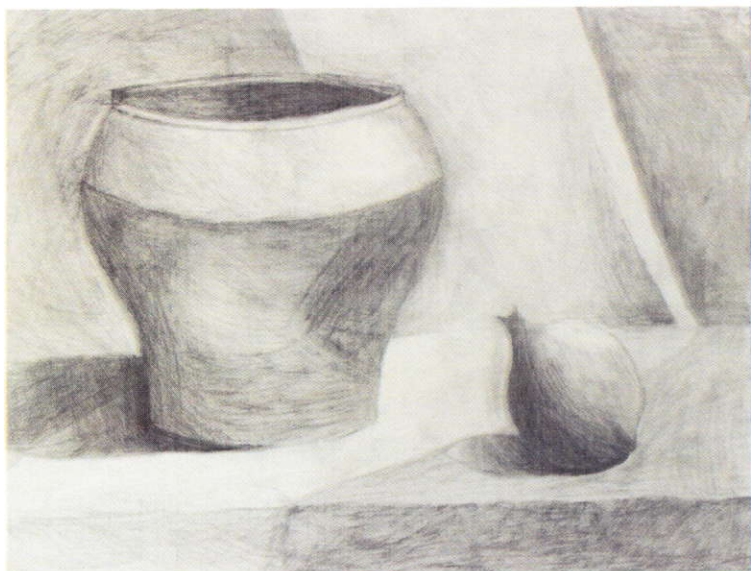
8. На вступительные испытания необходимо принести 2-3 домашние работы, выполненные поступающим самостоятельно, различными материалами (по выбору). Домашние работы оцениваются по пятибалльной системе (по одному баллу за каждый критерий):

1. композиционное решение картинной плоскости, передача пространства (компоновка изображения в соответствии с законами композиции);
2. цветовое решение композиции, колорит;
3. раскрытие технических возможностей выбранного материала;
4. образность художественного исполнения;
5. качество исполнения, самостоятельность творческого решения композиции.

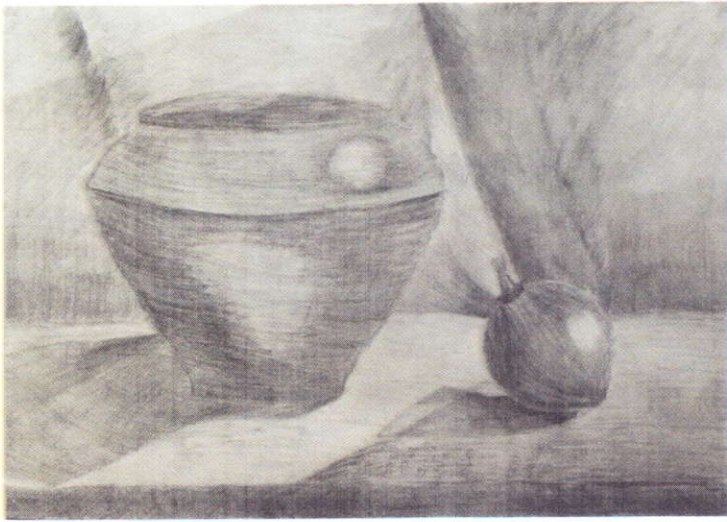
ПРИМЕРЫ РАБОТ, ВЫПОЛНЕННЫХ НА ВСТУПИТЕЛЬНОМ ИСПЫТАНИИ.



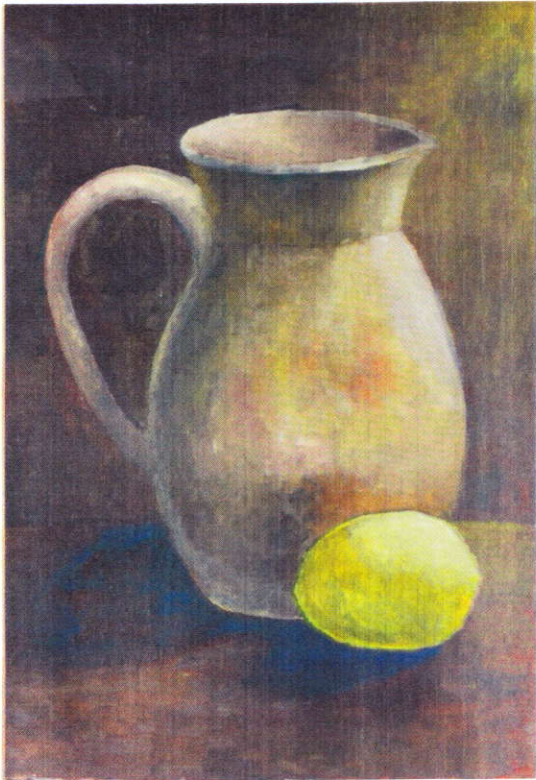
Образец работы на 10 баллов



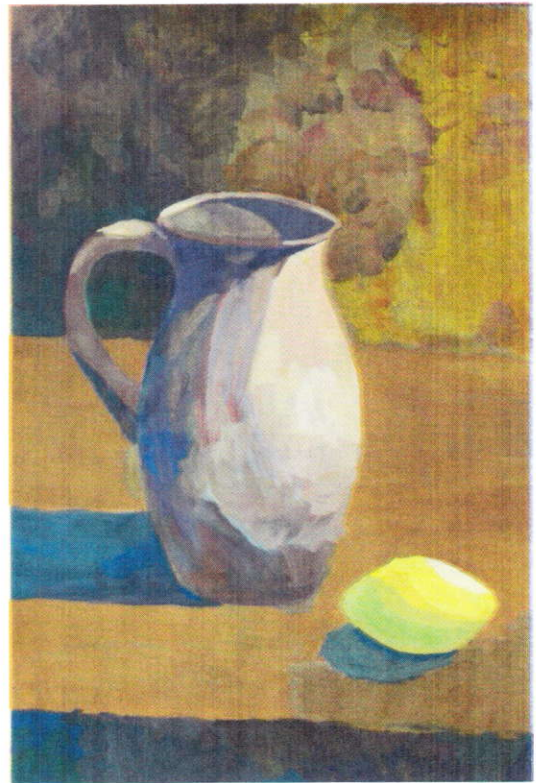
Образец работы на 8 баллов



Образец работы на 6 баллов



Образец работы на 10 баллов



Образец работы на 8 баллов



Образец работы на 6 баллов