



«БУКВИЦА»

ХУДОЖЕСТВЕННЫЙ ОБРАЗ В ШРИФТЕ

Преподаватель «ДХШ» г. Южно-Сахалинск Поветкина О.Д.

Понятие «**БУКВИЦА**»



- **Буквица** - первая прописная буква раздела, главы, книги – увеличенного размера, рисованная или наборная со сложным орнаментом, декоративной композицией или сюжетным рисунком.
- **Буква – образ** может быть иллюстративной, ассоциативной, абстрактной. При этом визуальная форма должна хорошо читаться и быть понятной.



Буквицы могут быть фантастически красивыми. Уже по ней можно судить о жанре и теме книги. Буквица строгая, четкая, без излишеств – перед вами классическое произведение. Витиеватые, орнаментальные буквицы часто открывают книги сказок или путешествий, предупреждают читателя, что не все, написанное в них – правда.

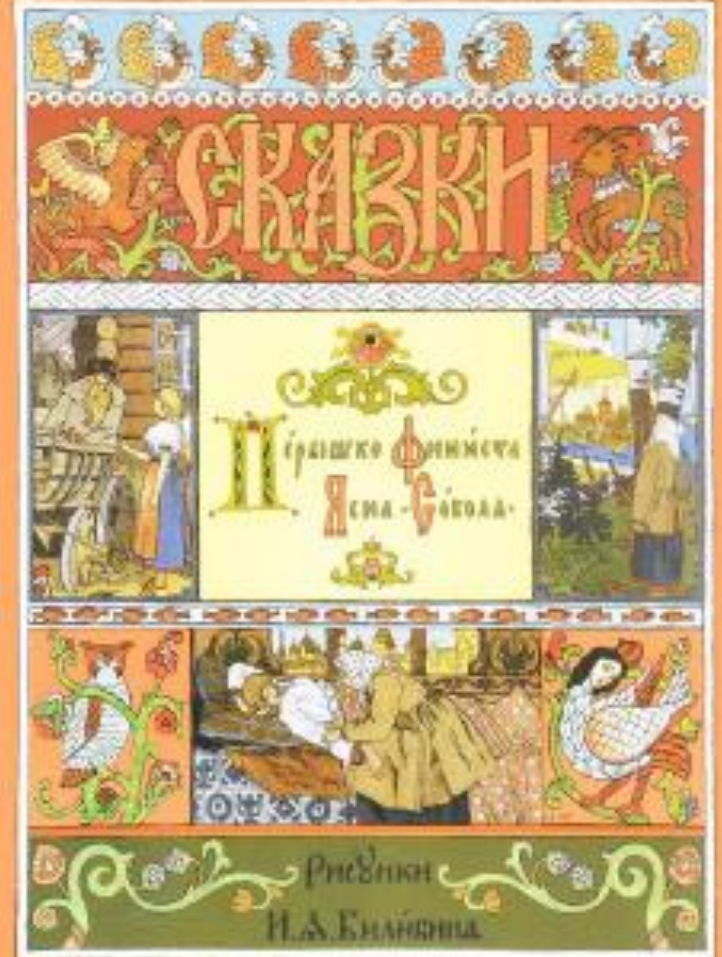
На Руси буквицу использовали с X века. Они выполнялись красной краской, отсюда и пошло выражение "красная строка". С появлением книгопечатания в XV веке буквице пришлось стать черной, как и основной текст. В орнаменте буквицы использовались простейшие геометрические фигуры, а также мотивы растений, животных и птиц.

В наши дни буквицу активно используют не только в книгах, но и в газетных статьях. Минималистично оформленные буквицы привлекают внимание читателя, создают единое гармоничное оформление полосы.

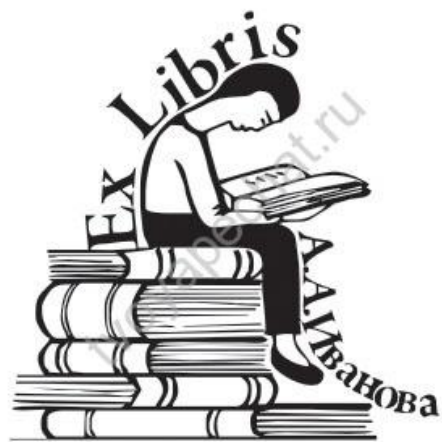
Буква – своеобразная картина.

Ее графический стиль зависит от характера и содержания текста.

Часто буква играет роль эмблемы, графического обозначения или товара, фирмы.

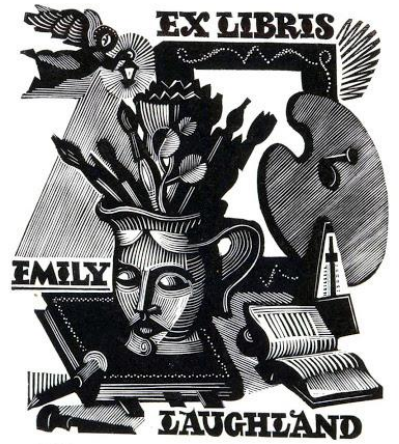


ЭКСЛИБРИС



- **Экслибрис** (от лат. ex libris — «из книг») — книжный знак, наклеиваемый владельцами библиотек на книгу, преимущественно на внутреннюю сторону переплета.

Обычно на экслибрисе обозначены имя и фамилия владельца и рисунок, лаконично и образно говорящий о профессии, интересах или о составе библиотеки владельца.

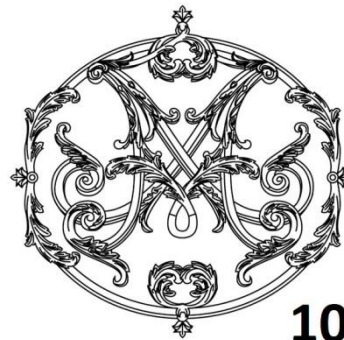


Простейший экслибрис представляет собой бумажный ярлык с именем владельца книги (иногда в сочетании с девизом или эмблемой). **Художественные экслибрисы** представляют собой произведения печатной графики. Они создаются различными техниками гравюры — гравировались на меди, дереве или линолеуме, выполняются цинкографским или литографским способом.

Среди художественных экслибрисов различают:

-гербовые, которые воспроизводят герб владельца и характерны главным образом для XVI—XVIII веков;

-вензелевые с орнаментально разработанными инициалами владельца;



10





• **сюжетные**, которые стали наиболее популярными в XX веке и представляют собой изображения пейзажей, архитектурных мотивов, различных эмблем, образно отражающих вкусы, интересы и пристрастия, профессию владельца библиотеки.

• **шрифтовые**. Это все те же типографские ярлыки с текстом в акцидентных рамках, реже – без них; штемпеля, набранные из литер или отлитые в типографии, строчки набора в линейных или простых акцидентных рамках, обычно овальных, реже – гравированный штамп или трафарет, изредка – конгрев.

• **универсальные**. Это книжные знаки, которые нарисованы с пробелом, для вписания в них фамилии лица, наклеивающего их на книги своей библиотеки.

- **Буквица** - цветные, расписные заглавные буквы с декором, или без, в виде растений, птиц и животных, выполняющие функцию украшения произведения.



- **Инициал** - первоначальная буква имени, пишется, рисуется, гравировается в виде вензелей, на сувенирах, личных вещах и отражает принадлежность вещи к какому – либо.

Для инициалов используют как правило прописные буквы или готический шрифт.



ПРАВИЛА ВЫПОЛНЕНИЯ РАБОТЫ

1 Стилизуй свои инициалы:

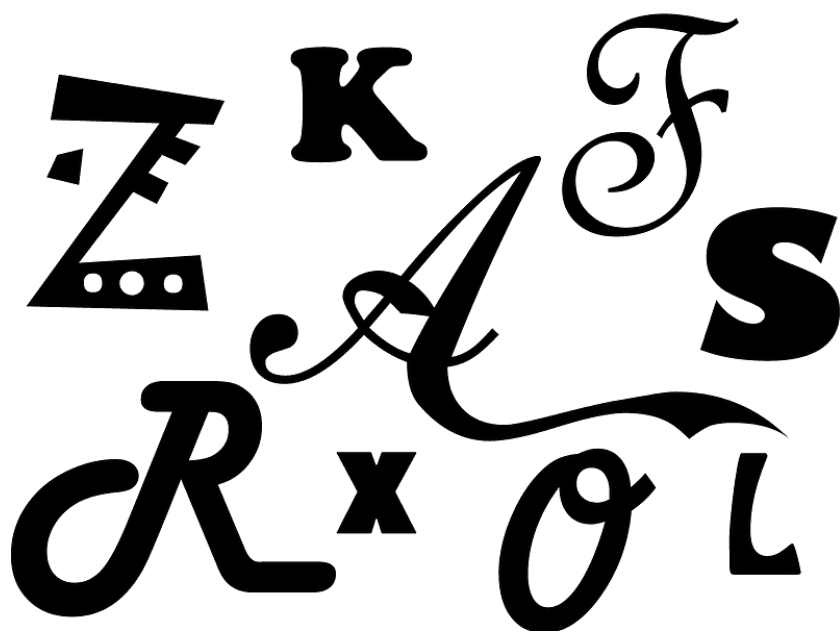
Стилизация - это упрощение без потери узнаваемости или трансформация какого-либо предмета или изображения. **Упрощенность** - главная черта стилизованного объекта. Чтобы стилизовать рисунок, нужно отобрать основные, характерные черты изображаемого предмета.

Основными чертами **стилизации** являются: геометричность, простота форм, обобщенность, символичность. Отказ от несущественных деталей изображаемого объекта позволяет создавать абстрактные стилизации.

- **Линия;**
- **Силуэт;**
- **Геометрические фигуры;**
- **Орнаментальные украшения и декор.**

ЛИНИЯ

- Прямая – волнистая
- Толстая – тонкая
- Непрерывная – прерывистая



СИЛУЭТ

- Плоскостная форма;
- Чёрное на белом;
- Белое на черн.
- Сочетание



А Р Б М Л Н

А Р Б М Л Н

А Р Б М Л Н

А Р Б М Л Н

А Р Б М Л Н

ГЕОМЕТРИЧЕСКИЕ ФИГУРЫ

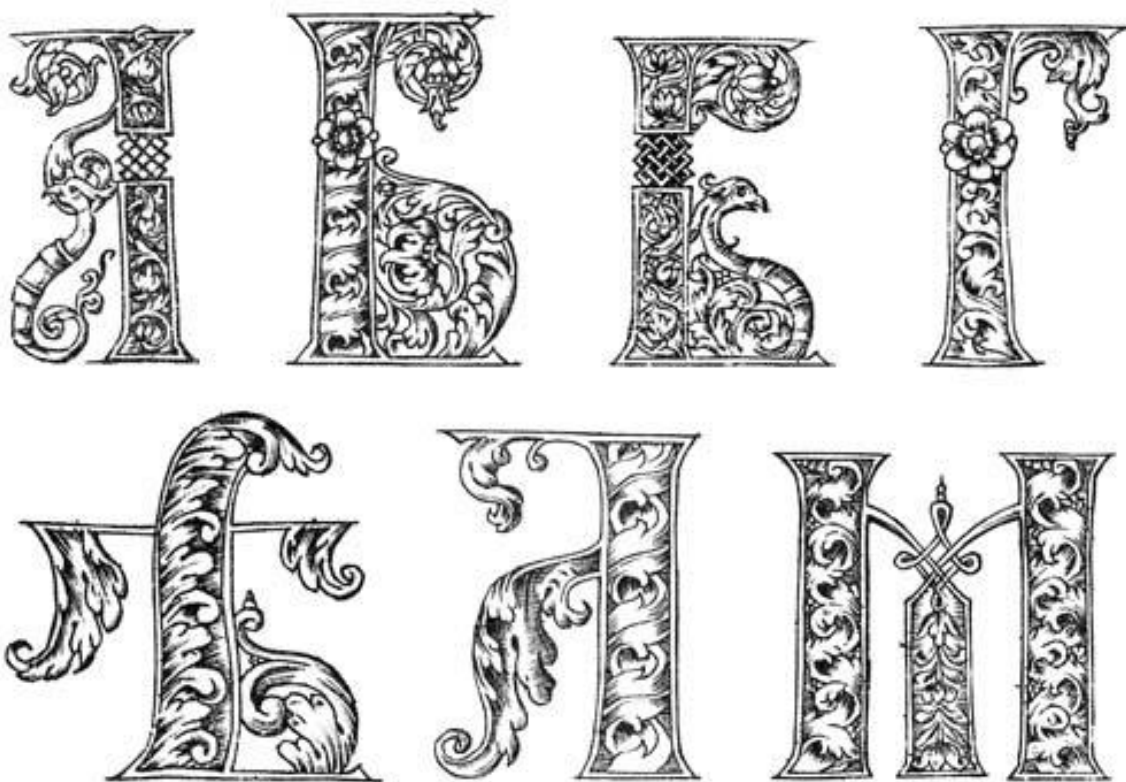
- Круг, квадрат, треугольник
и их производные

ГЕОМЕТРИЧЕСКИЕ ФИГУРЫ

**Геометрические
фигуры**

ГЕОМЕТРИЧЕСКИЕ ФИГУРЫ

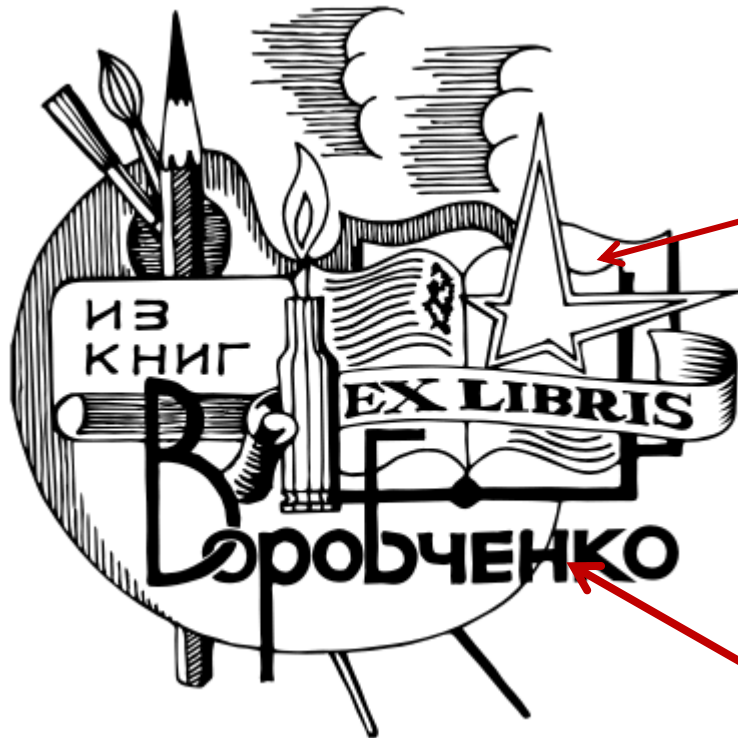
ОРНАМЕНТАЛЬНЫЕ УКРАШЕНИЯ И ДЕКОР



2 Эскиз-Идея «Мои увлечения»

- Зарисуй , придумай образ своим увлечениям. Можно использовать инструменты, предметы характерные вашим увлечениям.
- Стилизуй их:
- **Линия;**
- **Силуэт;**
- **Геометрические фигуры;**
- **Орнаментальные украшения и декор.**

3 Компоновка образа с буквами



РИСУНОК

(говорящий о профессии
и интересах владельца)

Фамилия Имя
ИНИЦИАЛЫ
ВЛАДЕЛЬЦА

Стилизация (Имя Фамилия, Инициалы)	Эскиз-Идея « Мои увлечения »	Индивидуальный эксlibрис (компоновка букв и образа)

**СПАСИБО ЗА
ВНИМАНИЕ!**

ИСПОЛЬЗУЕМЫЕ ИСТОЧНИКИ:

- В презентации использованы иллюстрации и рисунки из свободного доступа интернет картинок
- https://www.liveinternet.ru/users/siilin_art/post263065172/
- <http://www.directorinfo.ru/article.aspx?id=17910&iid=828>
- <https://yandex.ru/collections/user/kollega-pen/bukvitsa-v-risunkakh/>