

ШАХМАТНЫЙ ПРИЕМ В ДЕКОРАТИВНОЙ ГРАФИКЕ



ВАМ ХОРОШО ЗНАКОМ УЗОР ОБЫЧНОЙ ШАХМАТНОЙ ДОСКИ



Шахматный прием в
изобразительном искусстве
заключается в чередовании черных и
белых клеточек

Пересекающиеся параллельные
линии, образующие сетку
называются основообразующими

Рисовать его очень просто:

1. Рисуем вспомогательную сетку из вертикальных и горизонтальных линий (ОСНОВООБРАЗУЮЩИЕ)

2. Тщательно и аккуратно заштриховываем клеточки через одну.



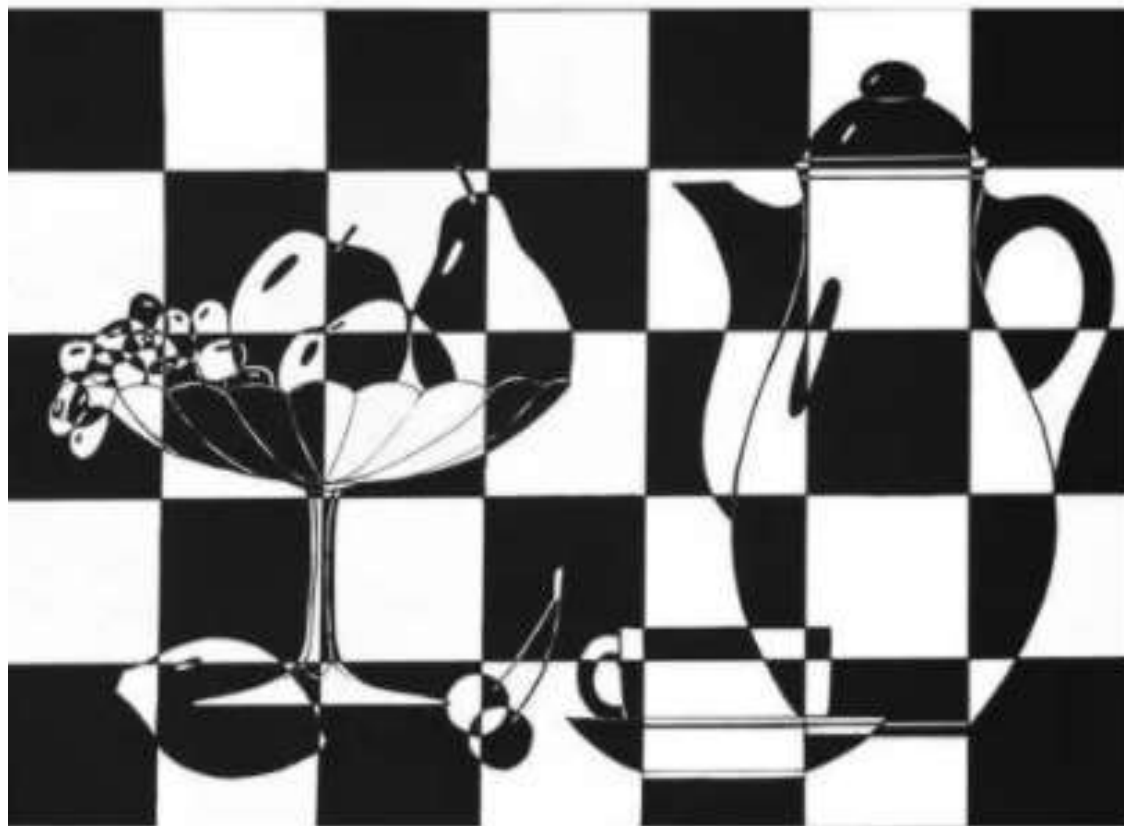
ПОДОБНЫЙ УЗОР МОЖЕТ БЫТЬ
СОЗДАН НА ОСНОВЕ СЕТКИ С
НАКЛОНЕННЫМИ ЛИНИЯМИ



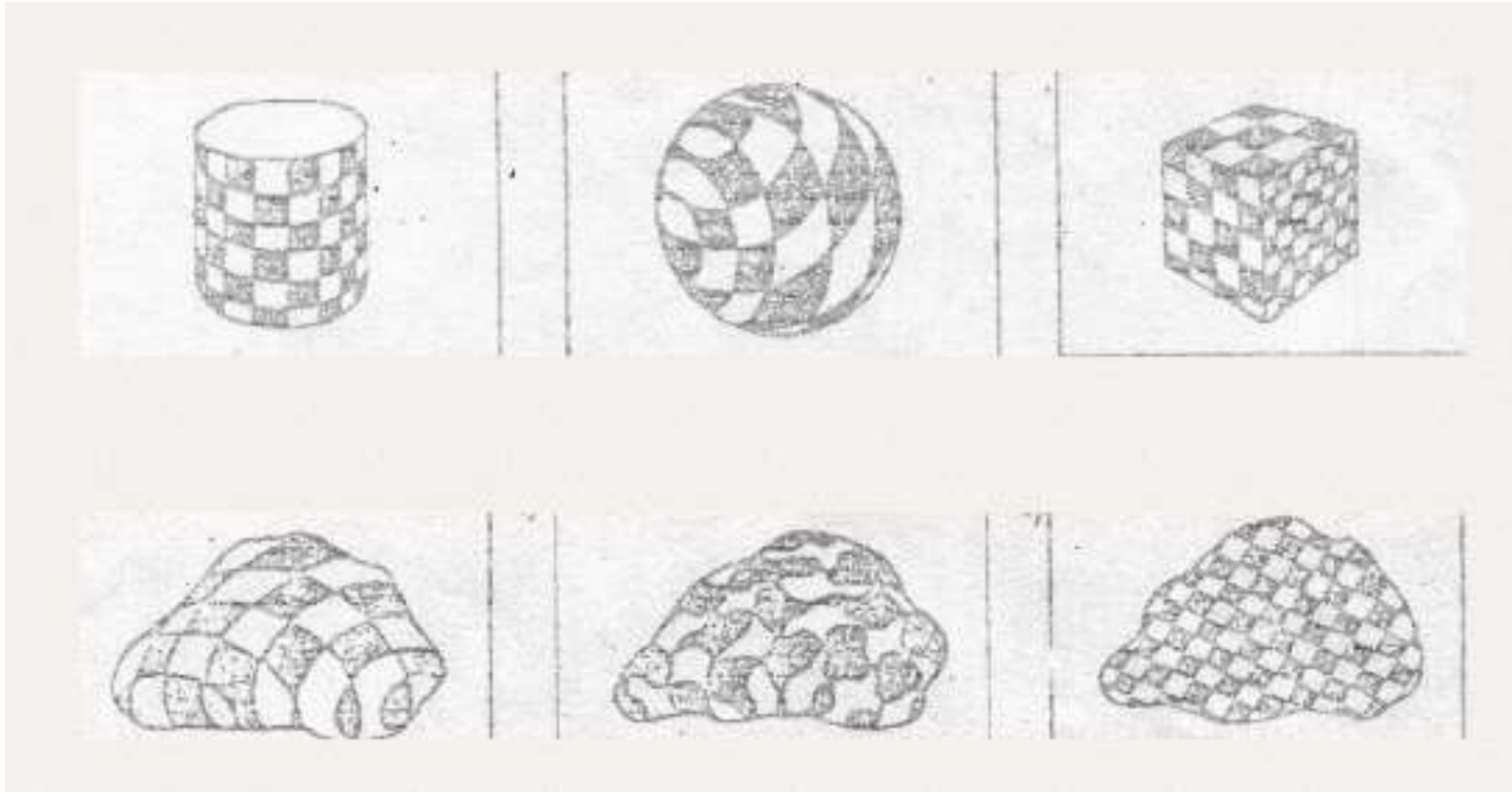
А МОЖЕТ БЫТЬ СОЗДАН
ВОЛНИСТЫМИ ЛИНИЯМИ

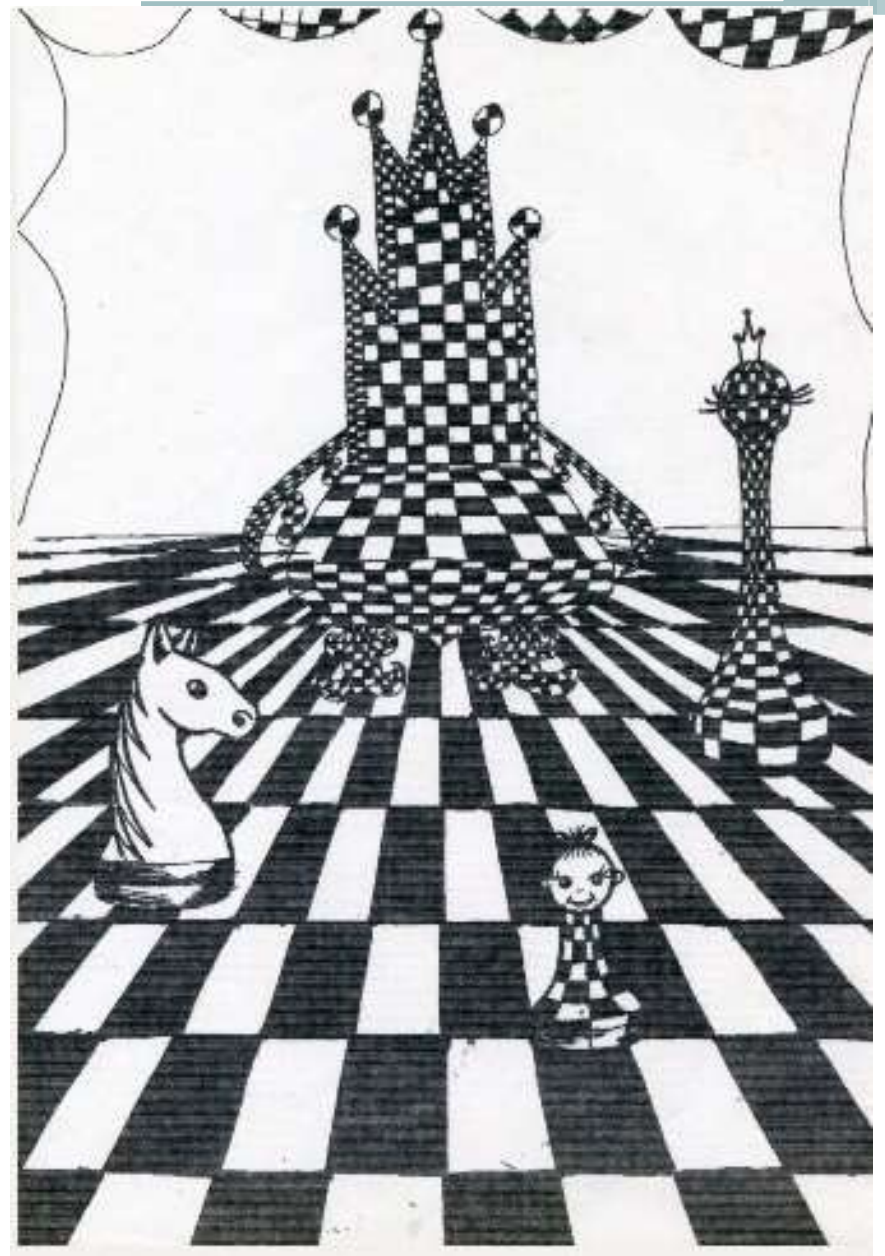


ШАХМАТНЫЙ ПРИЕМ МОЖНО
ИСПОЛЬЗОВАТЬ ДЛЯ РАЗРАБОТКИ
ВСЕЙ КАРТИННОЙ ПЛОСКОСТИ



ИЛИ ДЛЯ РАЗРАБОТКИ ОПРЕДЕЛЕННОГО ОБЪЕКТА КОМПОЗИЦИИ







Тема композиции:

« В ШАХМАТНОЙ СТРАНЕ »

Кто может ответить на следующие вопросы:

- В чем заключается прием «шахматный узор»?
- Какие линии называются основообразующими?
- Под каким углом могут пересекаться основообразующие линии?
- Могут ли основообразующие линии быть волнистыми?