

ПЕРЕДАЧА ПЛАНОВОСТИ И ПРОСТРАНСТВА В ЖИВОПИСНОМ НАТЮРМОРТЕ

Учебный материал для учащихся 1 класса по дополнительной общеобразовательной общеразвивающей программе «Основы изобразительной грамоты» для детей с 11 лет, УП «Живопись»

Цели и задачи:

Цель: знакомство с особенностями передачи плановости и пространства в натюрморте

Задачи:

Научить передавать плановость и пространство в натюрморте

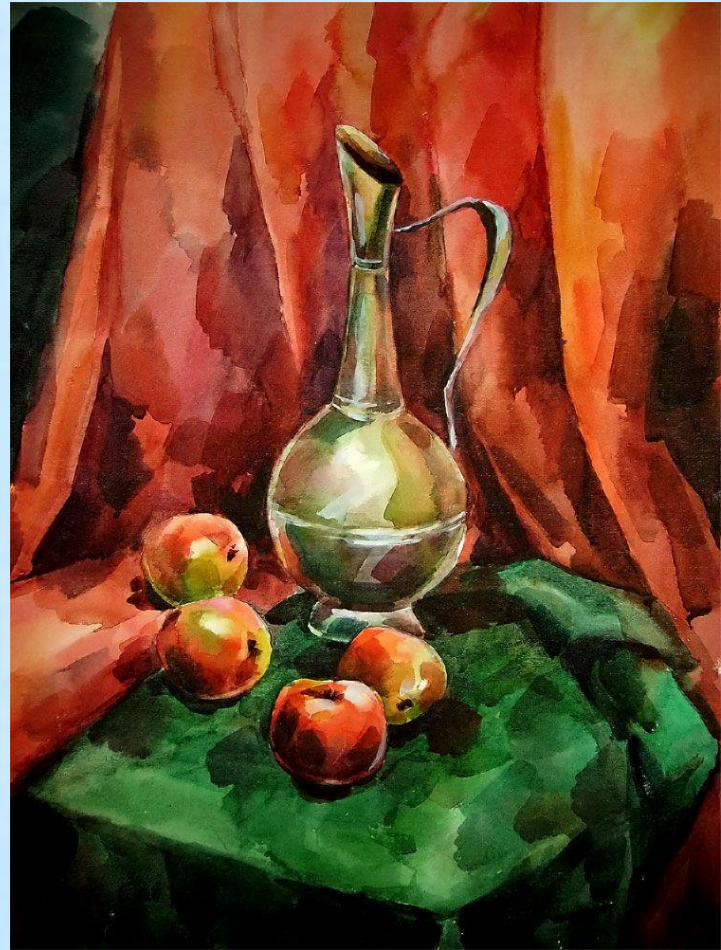
Развить внимательность, умение анализировать натюрморт

Воспитать – эстетический вкус учащихся, сформировать их духовную культуру и потребности постоянно общаться с изобразительным искусством

Пространство как композиционный фактор

Пространство в натюрморте - это среда, в которую погружены предметы, и существенный компонент их характеристики.

В этой среде вещам и людям может быть тесно и просторно, уютно и пустынно. В ней можно увидеть жизнь или только ее отвлеченный образ.



Перспектива

Перспектива (фр. perspective от лат. perspicere — смотреть сквозь) — техника изображения пространственных объектов на какой-либо поверхности в соответствии с теми кажущимися сокращениями их размеров, изменениями очертаний формы и светотеневых отношений, которые наблюдаются в натуре.



Воздушная перспектива

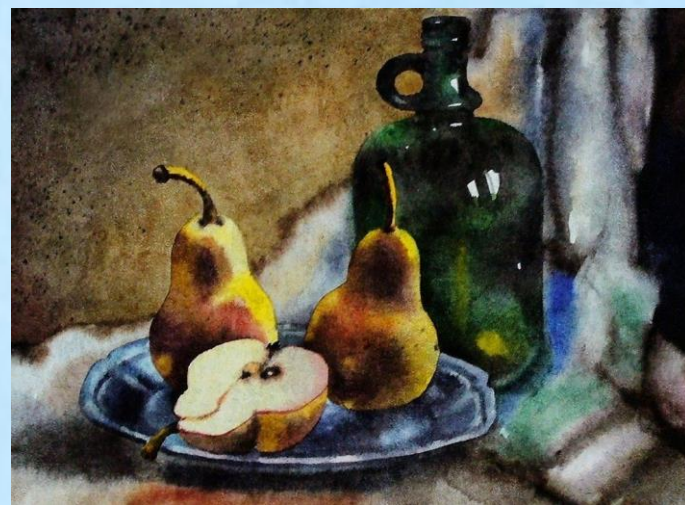
- Воздушная перспектива характеризуется исчезновением четкости и ясности очертаний предметов по мере их удаления от глаз наблюдателя
- Дальний план характеризуется уменьшением насыщенности цвета (цвет теряет свою яркость, контрасты светотени смягчаются)
- Глубина кажется более тёмной, чем передний план



Тональная перспектива

Тональная перспектива —
понятие техники живописи

Тональная перспектива — это изменение в цвете и тоне предмета, изменение его контрастных характеристик в сторону уменьшения, приглушения при удалении вглубь пространства.



Особенности написания дальнего плана

Переход плоскости с вертикальной на горизонтальную (на поверхности которой располагаются предметы натюрморта) не имеет четких очертаний, пишется мягче.

Это позволяет добиваться иллюзию пространства, воздушной среды за предметами натюрморта



Со стороны освещенной части предмета фон выполняется темнее



Это позволяет добиваться выразительности в прочтении объема предмета



А со стороны теневой части предмета фон выполняется светлее

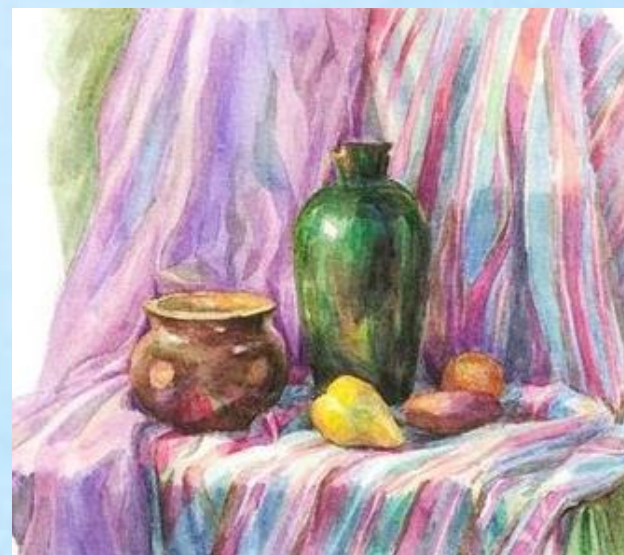


За счет этого за предметом образуется воздушная среда



Особенности написания первого плана

Контраст теневой стороны и освещенной выражен сильнее, чем на дальнем плане



Более сильная детализация предметов



Вывод

Умение правильно рисовать натюрморт – необходимый навык любого художника, не зря этому вопросу уделяется много внимания в художественных школах и училищах. Рисую неодушевленные предметы, мы тренируем глазомер, учимся правильно располагать предметы и переносить их на полотно в нужном масштабе и с соблюдением пропорций, передавать пространство в котором находятся предметы и плановость.

Источники

1. Ж. Вибер. Живопись и ее средства. Книга написана в конце 19 века. Перевод Д. Киплика и Н. Пирогова.
2. В.С Шаров. Академическое обучение изобразительному искусству. Издательство Эксмо 2018г.
3. Алпатов М. В. Всеобщая история искусств Т.1 / М. В. Алпатов — М. - Л.: Искусство, 1948. - 557 с.
4. Основные способы передачи объема и пространства на плоскости. Их историческая эволюция от древности до наших дней — Искусствовед.ру – сетевой ресурс о культуре и искусстве (iskusstvoed.ru)

СПАСИБО ЗА ВНИМАНИЕ