

МУНИЦИПАЛЬНОЕ БЮДЖЕТНОЕ УЧРЕЖДЕНИЕ
ДОПОЛНИТЕЛЬНОГО ОБРАЗОВАНИЯ
«ДЕТСКАЯ ХУДОЖЕСТВЕННАЯ ШКОЛА»
Г. ЮЖНО-САХАЛИНСКА



РАБОЧАЯ ТЕТРАДЬ
по учебному предмету
«ИСТОРИЯ ИЗОБРАЗИТЕЛЬНОГО ИСКУССТВА»

Учащийся:

Класс:

Южно-Сахалинск 2022

АННОТАЦИЯ

По завершении изучения учебного предмета «История изобразительного искусства» на дополнительной предпрофессиональной общеобразовательной программе проводится итоговая аттестация в форме экзамена с выставлением оценки, которая заносится в свидетельство об окончании образовательного учреждения. Требования к содержанию итоговой аттестации обучающихся определяются на основании ФГТ и изложены в фондах оценочных средств по учебному предмету.

Экзамен состоит из трёх блоков заданий:

1. Развёрнутый устный ответ на вопрос.
2. Визуальный ряд произведений искусства для узнавания – определить автора, название, эпоху, стиль.
3. Элементарный анализ произведений изобразительного искусства.

Данная рабочая тетрадь предназначена для обобщения полученных знаний в области истории изобразительного искусства и подготовки к практической части экзамена – анализу произведения изобразительного искусства.

Работы для проведения элементарного анализа отобраны таким образом, чтобы учащиеся смогли продемонстрировать свои знания об истории создания и сюжетной линии картины, а также о выразительных средствах композиции (ритме, линии, тональности, контрасте, рефлексе, цветовой гамме). Именно поэтому, основными жанрами картин, включенных в экзамен стали картины исторического (мифологического), батального, бытового жанров.

Анализ художественного произведения, в первую очередь, должен раскрывать смысл образного решения произведения, опираясь на анализ средств выразительности и художественного стиля. Для проведения качественного анализа выпускнику предложено использовать предложенную последовательность:

1. Автор и название картины.
2. Время создания (век, эпоха) и страна.
3. Техника исполнения.
4. Жанр.
5. Стиль (характерные черты).
6. Основная идея произведения (почему автор обратился к этой теме).
7. Сюжет.
8. Композиционные, художественно-выразительные особенности (формат, линия горизонта, перспектива, центр композиции, геометрическая форма, плановость, ракурс, открытая/закрытая, симметричная/асимметричная, статичная/динамичная, ритм, пластика, колорит, контрасты и нюансы, настроение);
9. Как через данное произведение раскрывается эпоха (период), в который оно было создано.
10. Какое впечатление оказывает на вас это произведение.
11. Какие еще картины данного художника вам известны.

Высокое Возрождение



I. ОБЩИЕ ДАННЫЕ

1. Автор _____

2. Название _____

3. Год _____

4. Место хранения _____

II. АНАЛИЗ

5. Жанр _____

6. Стиль/направление/течение _____


7. Содержание (история создания, особенности сюжета/тема, образы героев):

8. Форма (элементы композиции, средства создания художественного образа):

Формат (пространство) _____

Смысловой и композиционный центр _____

Другие характеристики (линия горизонта, точка зрения, динамичная/статичная и т.д.) _____



Колорит _____

Рисунок (конструктивность, чёткость или размытость силуэтов) _____

Светотень _____

Манера письма, (фактура живописного слоя/характеристика мазка: _____

9. Другие произведения автора _____

III. ЛИЧНОЕ ВПЕЧАТЛЕНИЕ / ОТНОШЕНИЕ К ПРОИЗВЕДЕНИЮ:

«РЕНЕССАНС В ИТАЛИИ. ВЫСОКОЕ ВОЗРОЖДЕНИЕ»



I. ОБЩИЕ ДАННЫЕ

1. Автор _____
2. Название _____
3. Год _____
4. Место хранения _____

II. АНАЛИЗ

5. Жанр _____
6. Стиль/направление/течение _____

7. Содержание (история создания, особенности сюжета/тема, образы героев):

8. Форма (элементы композиции, средства создания художественного образа):
Формат (пространство) _____

Смысловой и композиционный центр _____

Другие характеристики (линия горизонта, точка зрения, динамичная/статичная и т.д.) _____

Колорит _____

Рисунок (конструктивность, чёткость или размытость силуэтов) _____

Светотень _____

Манера письма, (фактура живописного слоя/характеристика мазка: _____

9. Другие произведения автора _____

III. ЛИЧНОЕ ВПЕЧАТЛЕНИЕ / ОТНОШЕНИЕ К ПРОИЗВЕДЕНИЮ:

Русское искусство начала XIX века



I. ОБЩИЕ ДАННЫЕ

1. Автор _____
2. Название _____
3. Год _____
4. Место хранения _____

II. АНАЛИЗ

5. Жанр _____
6. Стиль/направление/течение _____

7. Содержание (история создания, особенности сюжета/тема, образы героев):

8. Форма (элементы композиции, средства создания художественного образа):

Формат (пространство) _____

Смысловой и композиционный центр _____

Другие характеристики (линия горизонта, точка зрения, динамичная/статичная и т.д.) _____

Колорит _____

Рисунок (конструктивность, чёткость или размытость силуэтов) _____

Светотень _____

Манера письма, (фактура живописного слоя/характеристика мазка: _____

9. Другие произведения автора _____

III. ЛИЧНОЕ ВПЕЧАТЛЕНИЕ/ОТНОШЕНИЕ К ПРОИЗВЕДЕНИЮ:

Северное Возрождение



I. ОБЩИЕ ДАННЫЕ

1. Автор _____
2. Название _____
3. Год _____
4. Место хранения _____

II. АНАЛИЗ

5. Жанр _____
6. Стиль/направление/течение _____

7. Содержание (история создания, особенности сюжета/тема, образы героев):

8. Форма (элементы композиции, средства создания художественного образа):
Формат (пространство) _____

Смысловой и композиционный центр _____

Другие характеристики (линия горизонта, точка зрения, динамичная/статичная и т.д.) _____

Колорит _____

Рисунок (конструктивность, четкость или размытость силуэтов) _____

Светотень _____

Манера письма, (фактура живописного слоя/характеристика мазка: _____

9. Другие произведения автора _____

III. ЛИЧНОЕ ВПЕЧАТЛЕНИЕ/ОТНОШЕНИЕ К ПРОИЗВЕДЕНИЮ:

«СЕВЕРНОЕ ВОЗРОЖДЕНИЕ»



I. ОБЩИЕ ДАННЫЕ

1. Автор _____
2. Название _____
3. Год _____
4. Место хранения _____

II. АНАЛИЗ

5. Жанр _____
 6. Силь/направление/течение _____
7. Содержание (история создания, особенности сюжета/тема, образы героев):

8. Форма (элементы композиции, средства создания художественного образа):
Формат (пространство) _____

Смысловой и композиционный центр _____

Другие характеристики (линия горизонта, точка зрения, динамичная/статичная и т.д.) _____

Колорит _____

Рисунок (конструктивность, чёткость или размытость силуэтов) _____

Светотень _____

Манера письма, (фактура живописного слоя/характеристика мазка:

9. Другие произведения автора _____

III. ЛИЧНОЕ ВПЕЧАТЛЕНИЕ / ОТНОШЕНИЕ К ПРОИЗВЕДЕНИЮ:

Искусство Франции конца XIX века



I. ОБЩИЕ ДАННЫЕ

1. Автор _____
2. Название _____
3. Год _____
4. Место хранения _____

II. АНАЛИЗ

5. Жанр _____
6. Стиль/направление/течение _____

7. Содержание (история создания, особенности сюжета/тема, образы, героев):

8. Форма (элементы композиции, средства создания художественного образа):

Формат (пространство) _____

Смысловой и композиционный центр _____

Другие характеристики (линия горизонта, точка зрения, динамичная/статичная и т.д.) _____

Колорит _____

Рисунок (конструктивность, четкость или размытость силуэтов) _____

Светотень _____

Манера письма, (фактура живописного слоя/характеристика мазка:

9. Другие произведения автора _____

III. ЛИЧНОЕ ВПЕЧАТЛЕНИЕ / ОТНОШЕНИЕ К ПРОИЗВЕДЕНИЮ:

Северное Возрождение



I. ОБЩИЕ ДАННЫЕ

1. Автор _____
2. Название _____
3. Год _____
4. Место хранения _____

II. АНАЛИЗ

5. Жанр _____
6. Стиль/направление/течение _____

7. Содержание (история создания, особенности сюжета/тема, образы героев):

8. Форма (элементы композиции, средства создания художественного образа):
Формат (пространство) _____

Смысловой и композиционный центр _____

Другие характеристики (линия горизонта, точка зрения, динамичная/статичная и т.д.) _____

Колорит _____

Рисунок (конструктивность, четкость или размытость силуэтов) _____

Светотень _____

Манера письма, (фактура живописного слоя/характеристика мазка: _____

9. Другие произведения автора _____

III. ЛИЧНОЕ ВПЕЧАТЛЕНИЕ / ОТНОШЕНИЕ К ПРОИЗВЕДЕНИЮ: _____

Искусство Франции начала XX века



I. ОБЩИЕ ДАННЫЕ

1. Автор _____
2. Название _____
3. Год _____
4. Место хранения _____

II. АНАЛИЗ

5. Жанр _____
6. Стиль/направление/течение _____

7. Содержание (история создания, особенности сюжета/тема, образы героев):

8. Форма (элементы композиции, средства создания художественного образа):
Формат (пространство) _____

Смысловый и композиционный центр _____

Другие характеристики (линия горизонта, точка зрения, динамичная/статичная и т.д.) _____

Колорит _____

Рисунок (конструктивность, четкость или размытость силуэтов) _____

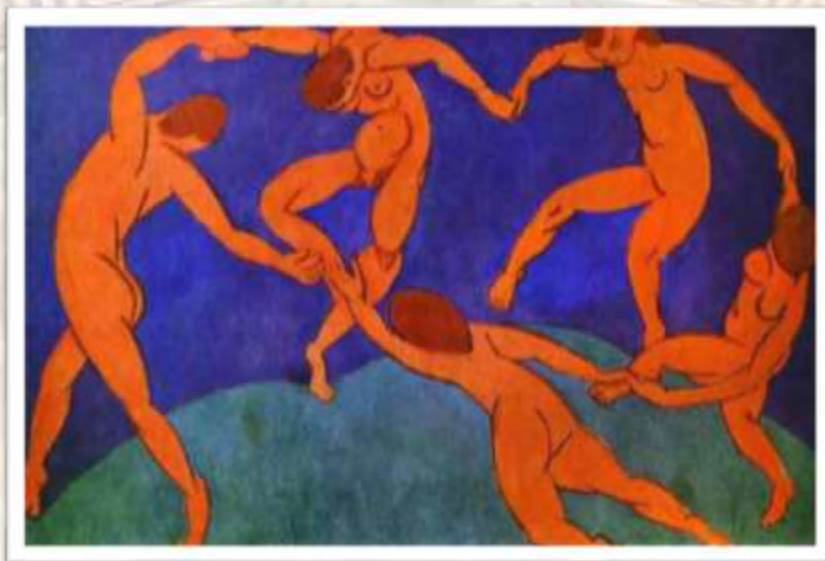
Светотень _____

Манера письма, (фактура живописного слоя/характеристика мазка: _____

9. Другие произведения автора _____

III. ЛИЧНОЕ ВПЕЧАТЛЕНИЕ/ОТНОШЕНИЕ К ПРОИЗВЕДЕНИЮ:

Искусство Франции конца XIX – начала XX века



I. ОБЩИЕ ДАННЫЕ

1. Автор _____
2. Название _____
3. Год _____
4. Место хранения _____

II. АНАЛИЗ

5. Жанр _____
6. Стиль/направление/течение _____

7. Содержание (история создания, особенности сюжета/тема, образы героев):

8. Форма (элементы композиции, средства создания художественного образа):
Формат (пространство) _____

Смысловой и композиционный центр _____

Другие характеристики (линия горизонта, точка зрения, динамичная/статичная и т.д.) _____

Колорит _____

Рисунок (конструктивность, четкость или размытость силуэтов) _____

Светотень _____

Манера письма, (фактура живописного слоя/характеристика мазка: _____

9. Другие произведения автора _____

III. ЛИЧНОЕ ВПЕЧАТЛЕНИЕ/ОТНОШЕНИЕ К ПРОИЗВЕДЕНИЮ:

Русское искусство XX века



I. ОБЩИЕ ДАННЫЕ

1. Автор _____
2. Название _____
3. Год _____
4. Место хранения _____

II. АНАЛИЗ

5. Жанр _____
6. Стиль/направление/течение _____

7. Содержание (история создания, особенности сюжета/тема, образы героев):

8. Форма (элементы композиции, средства создания художественного образа):
Формат (пространство) _____

Смысловой и композиционный центр _____

Другие характеристики (линия горизонта, точка зрения, динамичная/статичная и т.д.) _____

Колорит _____

Рисунок (конструктивность, четкость или размытость силуэтов) _____

Светотень _____

Манера письма, (фактура живописного слоя/характеристика мазка: _____

9. Другие произведения автора _____

III. ЛИЧНОЕ ВПЕЧАТЛЕНИЕ/ОТНОШЕНИЕ К ПРОИЗВЕДЕНИЮ:

Живопись Франции конца XIX – начала XX века



I. ОБЩИЕ ДАННЫЕ

1. Автор _____

2. Название _____

3. Год _____

4. Место хранения _____

II. АНАЛИЗ

5. Жанр _____

6. Стиль/направление/течение _____

7. Содержание (история создания, особенности сюжета/тема, образы героев):

8. Форма (элементы композиции, средства создания художественного образа):

Формат (пространство) _____

Смысловой и композиционный центр _____

Другие характеристики (линия горизонта, точка зрения, динамичная/статичная и т.д.) _____

Колорит _____

Рисунок (конструктивность, чёткость или размытость силуэтов) _____

Светотень _____

Манера письма, (фактура живописного слоя/характеристика мазка: _____

9. Другие произведения автора _____

III. ЛИЧНОЕ ВПЕЧАТЛЕНИЕ/ОТНОШЕНИЕ К ПРОИЗВЕДЕНИЮ: _____

Другие характеристики (линия горизонта, точка зрения, динамичная/статичная и т.д.) _____

Колорит _____

Рисунок (конструктивность, чёткость или размытость силуэтов) _____

Светотень _____

Манера письма, (фактура живописного слоя/характеристика мазка:

9. Другие произведения автора _____

III. ЛИЧНОЕ ВПЕЧАТЛЕНИЕ/ОТНОШЕНИЕ К ПРОИЗВЕДЕНИЮ:

Другие характеристики (линия горизонта, точка зрения, динамичная/статичная и т.д.) _____

Колорит _____

Рисунок (конструктивность, чёткость или размытость силуэтов) _____

Светотень _____

Манера письма, (фактура живописного слоя/характеристика мазка:

9. Другие произведения автора _____

III. ЛИЧНОЕ ВПЕЧАТЛЕНИЕ/ОТНОШЕНИЕ К ПРОИЗВЕДЕНИЮ:

Искусство Франции начала XIX века



I. ОБЩИЕ ДАННЫЕ

1. Автор _____
2. Название _____
3. Год _____
4. Место хранения _____

II. АНАЛИЗ

5. Жанр _____
6. Стиль/направление/течение _____

7. Содержание (история создания, особенности сюжета/тема, образы героев):

8. Форма (элементы композиции, средства создания художественного образа):

Формат (пространство) _____

Смысловой и композиционный центр _____

Другие характеристики (линия горизонта, точка зрения, динамичная/статичная и т.д.) _____

Колорит _____

Рисунок (конструктивность, четкость или размытость силуэтов) _____

Светотень _____

Манера письма, (фактура живописного слоя/характеристика мазка: _____

9. Другие произведения автора _____

III. ЛИЧНОЕ ВПЕЧАТЛЕНИЕ/ОТНОШЕНИЕ К ПРОИЗВЕДЕНИЮ:

Искусство конца XVIII века



I. ОБЩИЕ ДАННЫЕ

1. Автор _____
2. Название _____
3. Год _____
4. Место хранения _____


II. АНАЛИЗ

5. Жанр _____
6. Стиль/направление/течение _____
7. Содержание (история создания, особенности сюжета/тема, образы героев):

8. Форма (элементы композиции, средства создания художественного образа):
Формат (пространство) _____

Смысловой и композиционный центр _____

Другие характеристики (линия горизонта, точка зрения, динамичная/статичная и т.д.) _____



Колорит _____

Рисунок (конструктивность, чёткость или размытость силуэтов) _____

Светотень _____

Манера письма, (фактура живописного слоя/характеристика мазка:

9. Другие произведения автора _____

III. ЛИЧНОЕ ВПЕЧАТЛЕНИЕ/ОТНОШЕНИЕ К ПРОИЗВЕДЕНИЮ:

Русское искусство конца XIX-начала XX века

Модернизм



I. ОБЩИЕ ДАННЫЕ

1. Автор _____
2. Название _____
3. Год _____
4. Место хранения _____

II. АНАЛИЗ

5. Жанр _____
6. Стиль/направление/течение _____

7. Содержание (история создания, особенности сюжета/тема, образы героев):

8. Форма (элементы композиции, средства создания художественного образа):

Формат (пространство) _____

Смысловой и композиционный центр _____

Другие характеристики (линия горизонта, точка зрения, динамичная/статичная и т.д.) _____

Колорит _____

Рисунок (конструктивность, четкость или размытость силуэтов) _____

Светотень _____

Манера письма, (фактура живописного слоя/характеристика мазка: _____

9. Другие произведения автора _____

III. ЛИЧНОЕ ВПЕЧАТЛЕНИЕ/ОТНОШЕНИЕ К ПРОИЗВЕДЕНИЮ:

Русское искусство конца XIX-начала XX века



I. ОБЩИЕ ДАННЫЕ

1. Автор _____
2. Название _____
3. Год _____
4. Место хранения _____

II. АНАЛИЗ

5. Жанр _____
6. Стиль/направление/течение _____

7. Содержание (история создания, особенности сюжета/тема, образы героев):

8. Форма (элементы композиции, средства создания художественного образа):
Формат (пространство) _____

Смысловый и композиционный центр _____

Другие характеристики (линия горизонта, точка зрения, динамичная/статичная и т.д.) _____

Колорит _____

Рисунок (конструктивность, чёткость или размытость силуэтов) _____

Светотень _____

Манера письма, (фактура живописного слоя/характеристика мазка: _____

9. Другие произведения автора _____

III. ЛИЧНОЕ ВПЕЧАТЛЕНИЕ/ОТНОШЕНИЕ К ПРОИЗВЕДЕНИЮ:

Другие характеристики (линия горизонта, точка зрения, динамичная/статичная и т.д.) _____

Колорит _____

Рисунок (конструктивность, чёткость или размытость силуэтов) _____

Светотень _____

Манера письма, (фактура живописного слоя/характеристика мазка:

9. Другие произведения автора _____

III. ЛИЧНОЕ ВПЕЧАТЛЕНИЕ/ОТНОШЕНИЕ К ПРОИЗВЕДЕНИЮ:

Древняя Русь (иконопись)



I. ОБЩИЕ ДАННЫЕ

1. Автор _____
2. Название _____
3. Год _____
4. Место хранения _____

II. АНАЛИЗ

5. Жанр _____
6. Стиль/направление/течение _____

7. Содержание (история создания, особенности сюжета/тема, образы героев):

8. Форма (элементы композиции, средства создания художественного образа):
Формат (пространство) _____

Смысловый и композиционный центр _____

Другие характеристики (линия горизонта, точка зрения, динамичная/статичная и т.д.) _____

Колорит _____

Рисунок (конструктивность, чёткость или размытость силуэтов) _____

Светотень _____

Манера письма, (фактура живописного слоя/характеристика мазка: _____

9. Другие произведения автора _____

III. ЛИЧНОЕ ВПЕЧАТЛЕНИЕ/ОТНОШЕНИЕ К ПРОИЗВЕДЕНИЮ:

Объединение «Мир искусств»



I. ОБЩИЕ ДАННЫЕ

1. Автор _____
2. Название _____
3. Год _____
4. Место хранения _____

II. АНАЛИЗ

5. Жанр _____
6. Стиль/направление/течение _____

7. Содержание (история создания, особенности сюжета/тема, образы героев): _____

8. Форма (элементы композиции, средства создания художественного образа):
Формат (пространство) _____

Смысловый и композиционный центр _____

Другие характеристики (линия горизонта, точка зрения, динамичная/статичная и т.д.) _____

Колорит _____

Рисунок (конструктивность, чёткость или размытость силуэтов) _____

Светотень _____

Манера письма, (фактура живописного слоя/характеристика мазка: _____

9. Другие произведения автора _____

III. ЛИЧНОЕ ВПЕЧАТЛЕНИЕ/ОТНОШЕНИЕ К ПРОИЗВЕДЕНИЮ: _____

Русское искусство начала XIX века



I. ОБЩИЕ ДАННЫЕ

1. Автор _____
2. Название _____
3. Год _____
4. Место хранения _____

II. АНАЛИЗ

5. Жанр _____
6. Стиль/направление/течение _____

7. Содержание (история создания, особенности сюжета/тема, образы героев):

8. Форма (элементы композиции, средства создания художественного образа):

Формат (пространство) _____

Смысловый и композиционный центр _____

Другие характеристики (линия горизонта, точка зрения, динамичная/статичная и т.д.) _____

Колорит _____

Рисунок (конструктивность, четкость или размытость силуэтов) _____

Светотень _____

Манера письма, (фактура живописного слоя/характеристика мазка: _____

9. Другие произведения автора _____

III. ЛИЧНОЕ ВПЕЧАТЛЕНИЕ/ОТНОШЕНИЕ К ПРОИЗВЕДЕНИЮ:

Русское искусство конца XIX-начала XX века



I. ОБЩИЕ ДАННЫЕ

1. Автор _____
2. Название _____
3. Год _____
4. Место хранения _____

II. АНАЛИЗ

5. Жанр _____
6. Стиль/направление/течение _____

7. Содержание (история создания, особенности сюжета/тема, образы героев):

8. Форма (элементы композиции, средства создания художественного образа):

Формат (пространство) _____

Смысловой и композиционный центр _____

Другие характеристики (линия горизонта, точка зрения, динамичная/статичная и т.д.) _____

Колорит _____

Рисунок (конструктивность, четкость или размытость силуэтов) _____

Светотень _____

Манера письма, (фактура живописного слоя/характеристика мазка: _____

9. Другие произведения автора _____

III. ЛИЧНОЕ ВПЕЧАТЛЕНИЕ/ОТНОШЕНИЕ К ПРОИЗВЕДЕНИЮ:

Русское искусство середины XIX века



I. ОБЩИЕ ДАННЫЕ

1. Автор _____
2. Название _____
3. Год _____
4. Место хранения _____

II. АНАЛИЗ

5. Жанр _____
6. Стиль/направление/течение _____

7. Содержание (история создания, особенности сюжета/тема, образы героев):

8. Форма (элементы композиции, средства создания художественного образа):

Формат (пространство) _____

Смысловой и композиционный центр _____

Другие характеристики (линия горизонта, точка зрения, динамичная/статичная и т.д.) _____

Колорит _____

Рисунок (конструктивность, четкость или размытость силуэтов) _____

Светотень _____

Манера письма, (фактура живописного слоя/характеристика мазка: _____

9. Другие произведения автора _____

III. ЛИЧНОЕ ВПЕЧАТЛЕНИЕ/ОТНОШЕНИЕ К ПРОИЗВЕДЕНИЮ:

Русское искусство начала XX века



I. ОБЩИЕ ДАННЫЕ

1. Автор _____

2. Название _____

3. Год _____

4. Место хранения _____

II. АНАЛИЗ

5. Жанр _____

6. Стиль/направление/течение _____

7. Содержание (история создания, особенности сюжета/тема, образы героев): _____

8. Форма (элементы композиции, средства создания художественного образа):
Формат (пространство) _____

Смысловой и композиционный центр _____

Другие характеристики (линия горизонта, точка зрения, динамичная/статичная и т.д.) _____

Колорит _____

Рисунок (конструктивность, чёткость или размытость силуэтов) _____

Светотень _____

Манера письма, (фактура живописного слоя/характеристика мазка: _____

9. Другие произведения автора _____

III. ЛИЧНОЕ ВПЕЧАТЛЕНИЕ/ОТНОШЕНИЕ К ПРОИЗВЕДЕНИЮ:

Художники - передвижники



I. ОБЩИЕ ДАННЫЕ

1. Автор _____
2. Название _____
3. Год _____
4. Место хранения _____

II. АНАЛИЗ

5. Жанр _____
6. Стиль/направление/течение _____

7. Содержание (история создания, особенности сюжета/тема, образы героев):

8. Форма (элементы композиции, средства создания художественного образа):

Формат (пространство) _____

Смысловый и композиционный центр _____

Другие характеристики (линия горизонта, точка зрения, динамичная/статичная и т.д.) _____

Колорит _____

Рисунок (конструктивность, четкость или размытость силуэтов) _____

Светотень _____

Манера письма, (фактура живописного слоя/характеристика мазка:

9. Другие произведения автора _____

III. ЛИЧНОЕ ВПЕЧАТЛЕНИЕ/ОТНОШЕНИЕ К ПРОИЗВЕДЕНИЮ:

Художники - передвижники



I. ОБЩИЕ ДАННЫЕ

1. Автор _____
2. Название _____
3. Год _____
4. Место хранения _____

II. АНАЛИЗ

5. Жанр _____
6. Стиль/направление/течение _____

7. Содержание (история создания, особенности сюжета/тема, образы героев):

8. Форма (элементы композиции, средства создания художественного образа):

Формат (пространство) _____

Смысловый и композиционный центр _____

Другие характеристики (линия горизонта, точка зрения, динамичная/статичная и т.д.) _____

Колорит _____

Рисунок (конструктивность, четкость или размытость силуэтов) _____

Светотень _____

Манера письма, (фактура живописного слоя/характеристика мазка: _____

9. Другие произведения автора _____

III. ЛИЧНОЕ ВПЕЧАТЛЕНИЕ/ОТНОШЕНИЕ К ПРОИЗВЕДЕНИЮ:

Другие характеристики (линия горизонта, точка зрения, динамичная/статичная и т.д.) _____

Колорит _____

Рисунок (конструктивность, чёткость или размытость силуэтов) _____

Светотень _____

Манера письма, (фактура живописного слоя/характеристика мазка: _____

9. Другие произведения автора _____

III. ЛИЧНОЕ ВПЕЧАТЛЕНИЕ/ОТНОШЕНИЕ К ПРОИЗВЕДЕНИЮ: _____

Художники-передвижники



I. ОБЩИЕ ДАННЫЕ

1. Автор _____
2. Название _____
3. Год _____
4. Место хранения _____

II. АНАЛИЗ

5. Жанр _____
6. Стиль/направление/течение _____

7. Содержание (история создания, особенности сюжета/тема, образы героев):

8. Форма (элементы композиции, средства создания художественного образа):
Формат (пространство) _____

Смысловый и композиционный центр _____

Другие характеристики (линия горизонта, точка зрения, динамичная/статичная и т.д.) _____

Колорит _____

Рисунок (конструктивность, четкость или размытость силуэтов) _____

Светотень _____

Манера письма, (фактура живописного слоя/характеристика мазка: _____

9. Другие произведения автора _____

III. ЛИЧНОЕ ВПЕЧАТЛЕНИЕ/ОТНОШЕНИЕ К ПРОИЗВЕДЕНИЮ:

Другие характеристики (линия горизонта, точка зрения, динамичная/статичная и т.д.) _____

Колорит _____

Рисунок (конструктивность, чёткость или размытость силуэтов) _____

Светотень _____

Манера письма, (фактура живописного слоя/характеристика мазка:

9. Другие произведения автора _____

III. ЛИЧНОЕ ВПЕЧАТЛЕНИЕ/ОТНОШЕНИЕ К ПРОИЗВЕДЕНИЮ:

Другие характеристики (линия горизонта, точка зрения, динамичная/статичная и т.д.) _____

Колорит _____

Рисунок (конструктивность, чёткость или размытость силуэтов) _____

Светотень _____

Манера письма, (фактура живописного слоя/характеристика мазка:

9. Другие произведения автора _____

III. ЛИЧНОЕ ВПЕЧАТЛЕНИЕ/ОТНОШЕНИЕ К ПРОИЗВЕДЕНИЮ:

Художники-передвижники



I. ОБЩИЕ ДАННЫЕ

1. Автор _____
2. Название _____
3. Год _____
4. Место хранения _____

II. АНАЛИЗ

5. Жанр _____
 6. Силь/направление/течение _____
7. Содержание (история создания, особенности сюжета/тема, образы героев):

8. Форма (элементы композиции, средства создания художественного образа):
Формат (пространство) _____

Смысловый и композиционный центр _____

Другие характеристики (линия горизонта, точка зрения, динамичная/статичная и т.д.) _____

Колорит _____

Рисунок (конструктивность, чёткость или размытость силуэтов) _____

Светотень _____

Манера письма, (фактура живописного слоя/характеристика мазка:

9. Другие произведения автора _____

III. ЛИЧНОЕ ВПЕЧАТЛЕНИЕ/ОТНОШЕНИЕ К ПРОИЗВЕДЕНИЮ:

Художники-передвижники



I. ОБЩИЕ ДАННЫЕ

1. Автор _____
2. Название _____
3. Год _____
4. Место хранения _____

II. АНАЛИЗ

5. Жанр _____
6. Стиль/направление/течение _____

7. Содержание (история создания, особенности сюжета/тема, образы героев):

8. Форма (элементы композиции, средства создания художественного образа):
Формат (пространство) _____

Смысловый и композиционный центр _____

Другие характеристики (линия горизонта, точка зрения, динамичная/статичная и т.д.) _____

Колорит _____

Рисунок (конструктивность, четкость или размытость силуэтов) _____

Светотень _____

Манера письма, (фактура живописного слоя/характеристика мазка: _____

9. Другие произведения автора _____

III. ЛИЧНОЕ ВПЕЧАТЛЕНИЕ/ОТНОШЕНИЕ К ПРОИЗВЕДЕНИЮ:

Художники-передвижники



I. ОБЩИЕ ДАННЫЕ

1. Автор _____
2. Название _____
3. Год _____
4. Место хранения _____

II. АНАЛИЗ

5. Жанр _____
6. Стиль/направление/течение _____

7. Содержание (история создания, особенности сюжета/тема, образы героев):

8. Форма (элементы композиции, средства создания художественного образа):
Формат (пространство) _____

Смысловый и композиционный центр _____

Другие характеристики (линия горизонта, точка зрения, динамичная/статичная и т.д.) _____

Колорит _____

Рисунок (конструктивность, четкость или размытость силуэтов) _____

Светотень _____

Манера письма, (фактура живописного слоя/характеристика мазка: _____

9. Другие произведения автора _____

III. ЛИЧНОЕ ВПЕЧАТЛЕНИЕ/ОТНОШЕНИЕ К ПРОИЗВЕДЕНИЮ:

Художники-передвижники



I. ОБЩИЕ ДАННЫЕ

1. Автор _____
2. Название _____
3. Год _____
4. Место хранения _____

II. АНАЛИЗ

5. Жанр _____
6. Стиль/направление/течение _____

7. Содержание (история создания, особенности сюжета/тема, образы героев):

8. Форма (элементы композиции, средства создания художественного образа):

Формат (пространство) _____

Смысловый и композиционный центр _____

Другие характеристики (линия горизонта, точка зрения, динамичная/статичная и т.д.) _____

Колорит _____

Рисунок (конструктивность, четкость или размытость силуэтов) _____

Светотень _____

Манера письма, (фактура живописного слоя/характеристика мазка:

9. Другие произведения автора _____

III. ЛИЧНОЕ ВПЕЧАТЛЕНИЕ/ОТНОШЕНИЕ К ПРОИЗВЕДЕНИЮ:

Другие характеристики (линия горизонта, точка зрения, динамичная/статичная и т.д.) _____

Колорит _____

Рисунок (конструктивность, чёткость или размытость силуэтов) _____

Светотень _____

Манера письма, (фактура живописного слоя/характеристика мазка:

9. Другие произведения автора _____

III. ЛИЧНОЕ ВПЕЧАТЛЕНИЕ/ОТНОШЕНИЕ К ПРОИЗВЕДЕНИЮ:

Советское искусство середины XX века



I. ОБЩИЕ ДАННЫЕ

1. Автор _____
2. Название _____
3. Год _____
4. Место хранения _____

II. АНАЛИЗ

5. Жанр _____
6. Стиль/направление/течение _____
7. Содержание (история создания, особенности сюжета/тема, образы героев):

8. Форма (элементы композиции, средства создания художественного образа):
Формат (пространство) _____

Смысловой и композиционный центр _____

Другие характеристики (линия горизонта, точка зрения, динамичная/статичная и т.д.) _____

Колорит _____

Рисунок (конструктивность, чёткость или размытость силуэтов) _____

Светотень _____

Манера письма, (фактура живописного слоя/характеристика мазка:

9. Другие произведения автора _____

III. ЛИЧНОЕ ВПЕЧАТЛЕНИЕ/ОТНОШЕНИЕ К ПРОИЗВЕДЕНИЮ:

ДЛЯ ЗАМЕТОК

